

RESPONS-ABILITÀ

Il punto di vista dei soci Acli su pace, lavoro e democrazia

RISULTATI DELLA RICERCA

Cecilia Ficcadenti, Francesco Paletti, Andrea
Pipitone, Leonardo Piromalli, Gianfranco Zucca
info.iref@acli.it

01 CARATTERISTICHE TECNICHE DELLA RILEVAZIONE

- * Modalità di rilevazione: indagine con questionario somministrato via web
- * Periodo di rilevazione: settembre – ottobre 2024
- * Contatti: 7.108
- * Interviste complete: 4.797
(tasso di mancato completamento: 32,5%)



Sonni
UNA STORIA DI TUTTI

I R E F

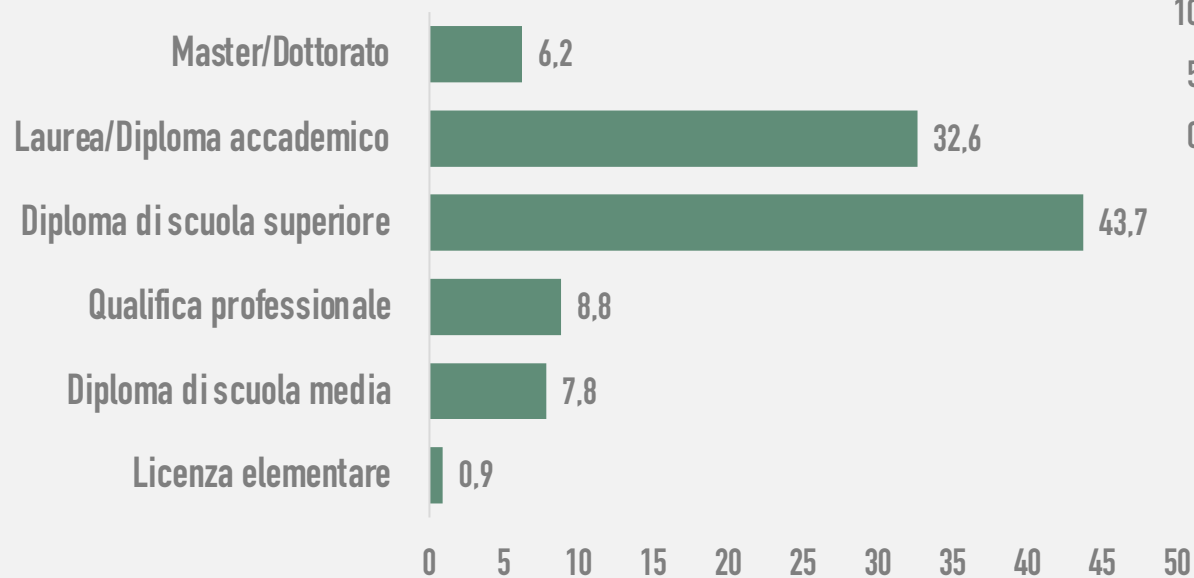
02 IL CAMPIONE DI SOCI ACLI

Caratteristiche socio-demografiche

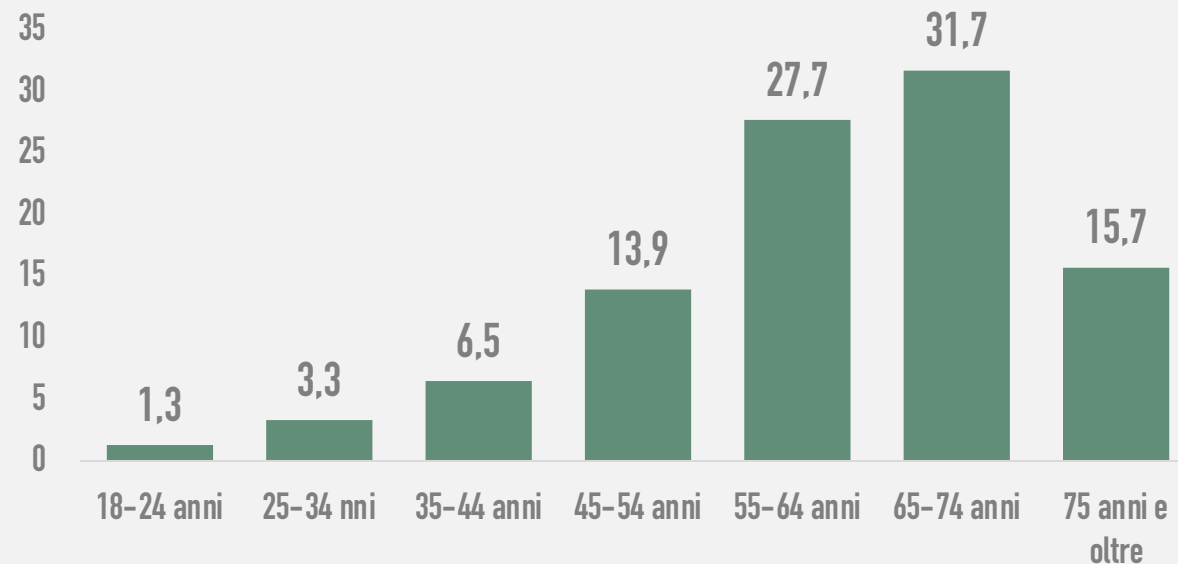
Sesso (%)



Titolo di studio (%)



Età in classi (%)



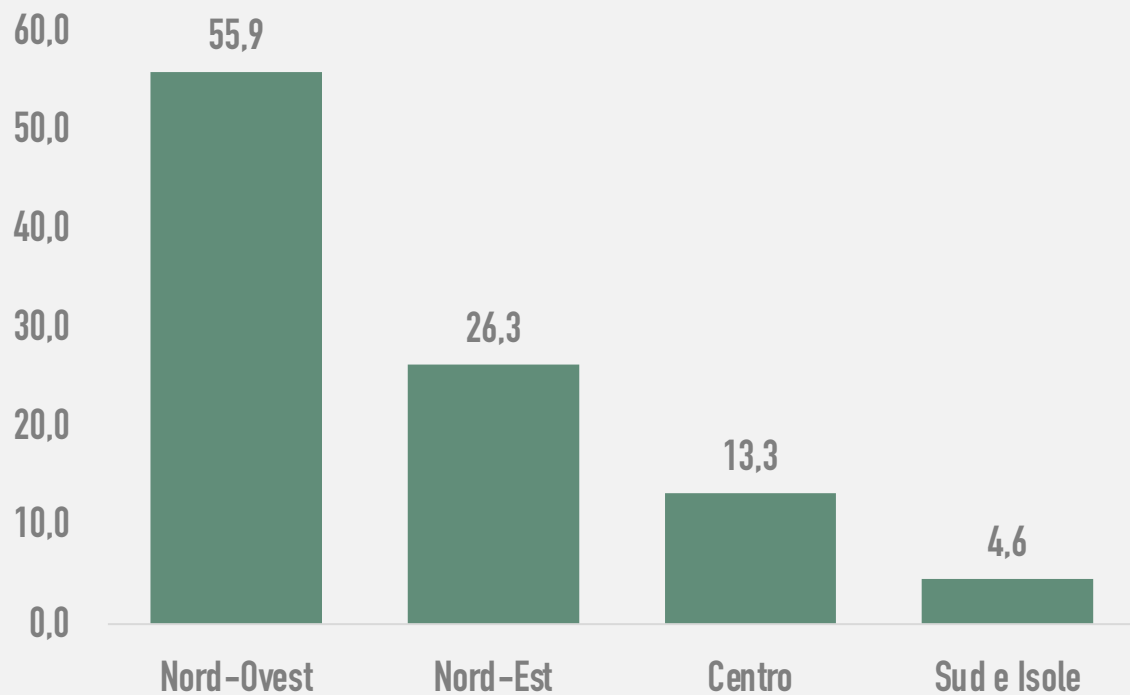
Sonni
UNA STORIA DI TUTTI

IREF

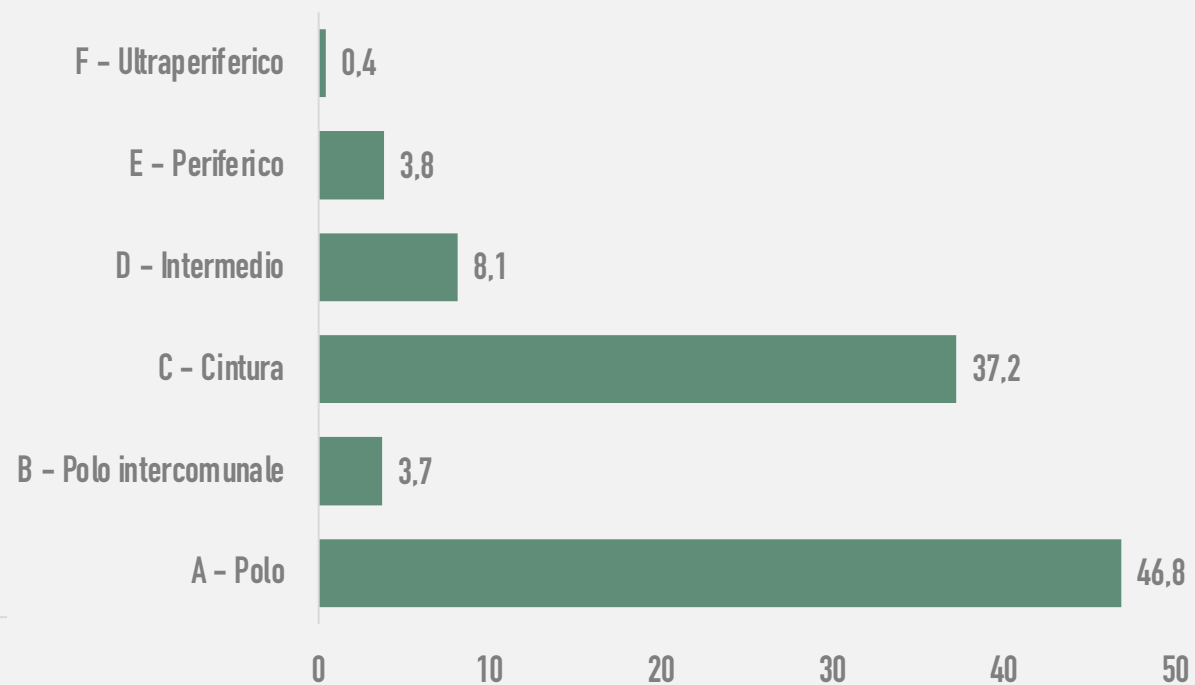
03 IL CAMPIONE DI SOCI ACLI

Caratteristiche territoriali

Macro-area geografica (%)



Tipo di comune (classificazione SNAI) - %



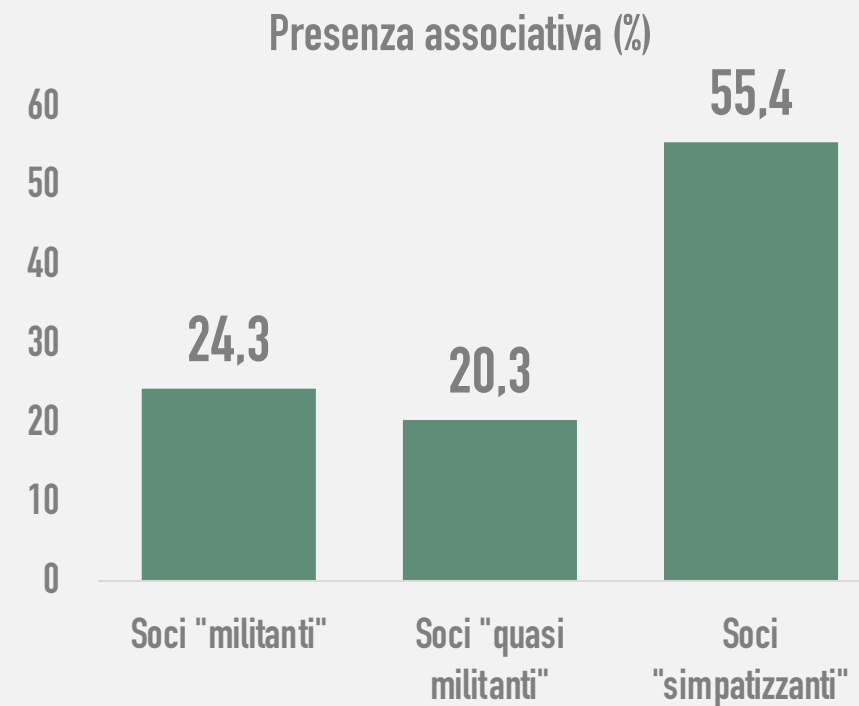
Sonmi
UNA STORIA DI TUTTI

IREF

04 IL CAMPIONE DI SOCI ACLI

Caratteristiche associative

		%
Ha mai partecipato all'Assemblea dei soci del tuo circolo?	Non ho mai partecipato all'assemblea dei soci	57,3
	Ho partecipato in passato ma quest'anno non ho partecipato	11,3
	Ho partecipato in passato e anche quest'anno	31,4
	Totale	100,0
Ha partecipato in passato o pensa di partecipare al Consiglio di circolo Acli?	Non ho mai partecipato al Consiglio di circolo Acli	65,5
	Ho partecipato in passato ma non intendo partecipare al prossimo	6,0
	Ho partecipato in passato e parteciperò al prossimo	28,5
	Totale	100,0
Da quanti anni è costituito il suo circolo?	Da meno di 5 anni	6,0
	Tra 5 e 10 anni	4,2
	Da più di 10 anni	43,3
	Non saprei / Non ricordo	46,5
	Totale	100,0



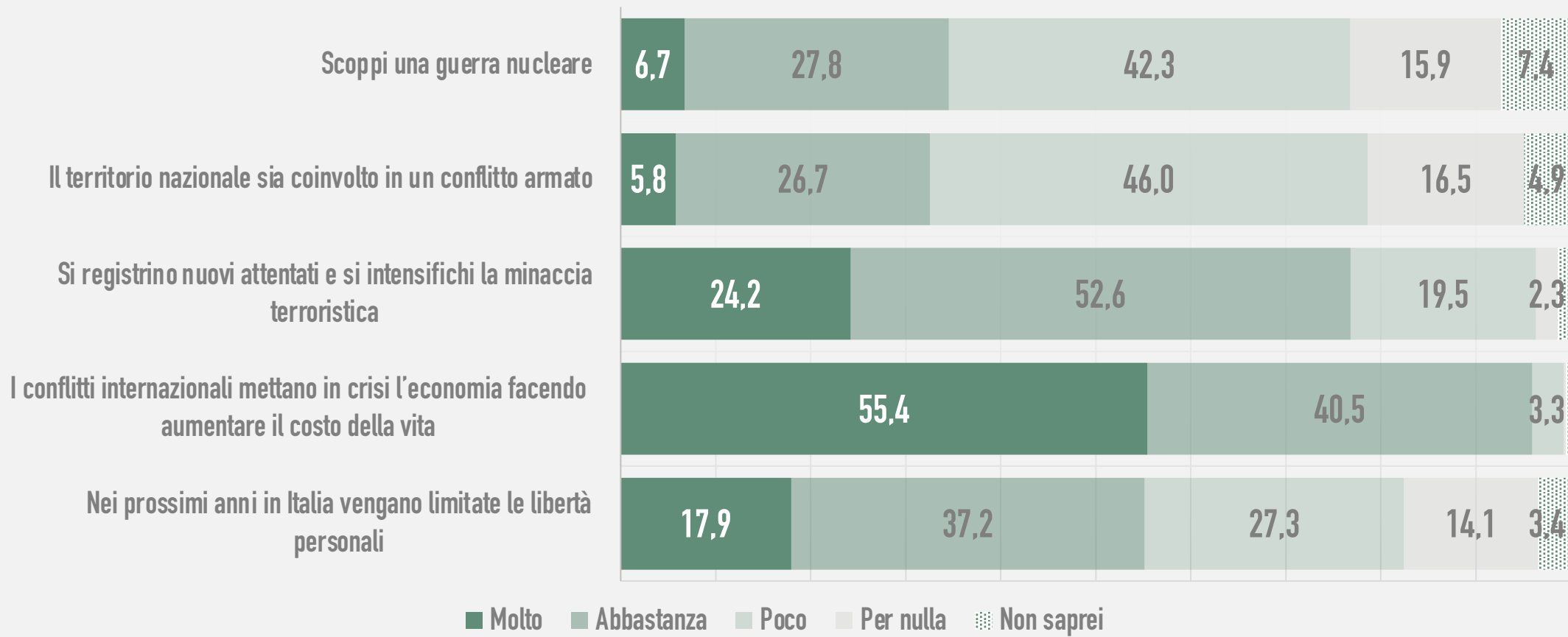
Sonni
UNA STORIA DI TUTTI

I R E F

05 LE SFIDE DEL PRESENTE

Pace e disarmo

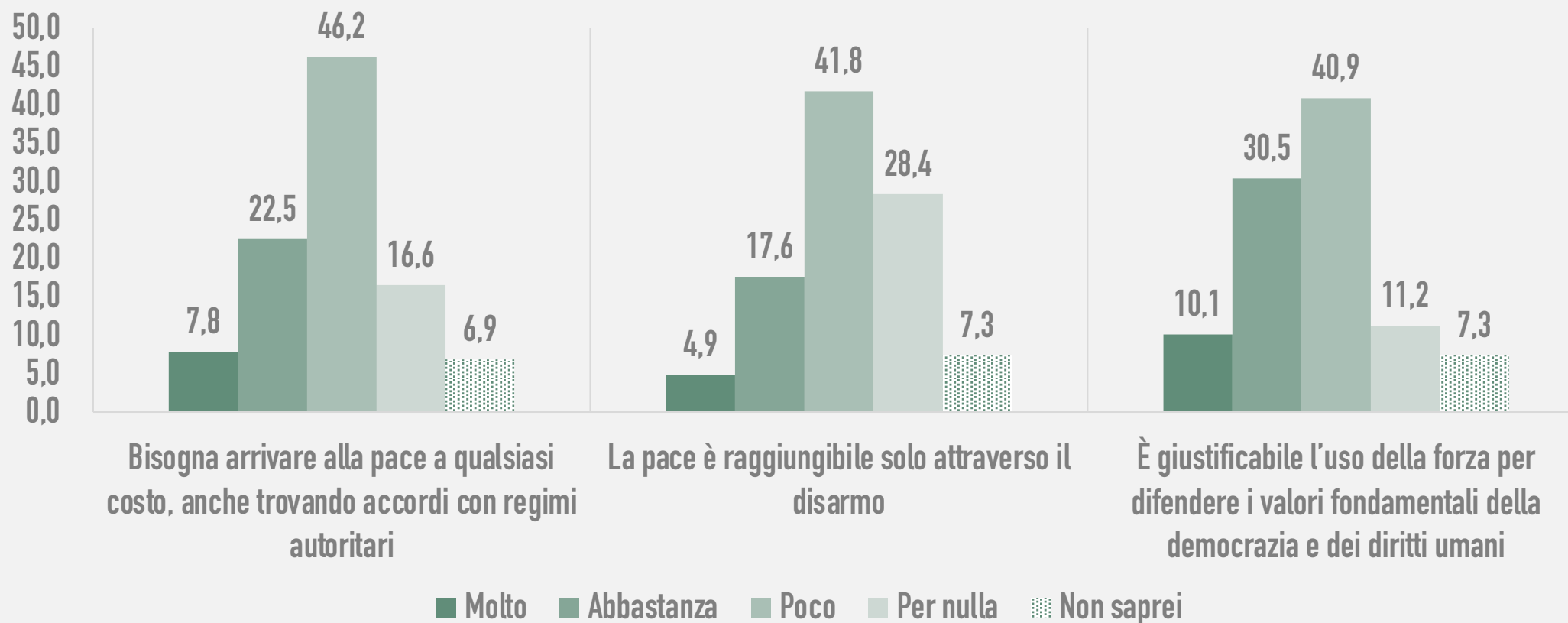
QUANTO PENSA SIA POSSIBILE CHE IN ITALIA...



06 LE SFIDE DEL PRESENTE

Pace e disarmo

Quanto è d'accordo con le seguenti affermazioni... (%)



Sonni
UNA STORIA DI TUTTI

IREF

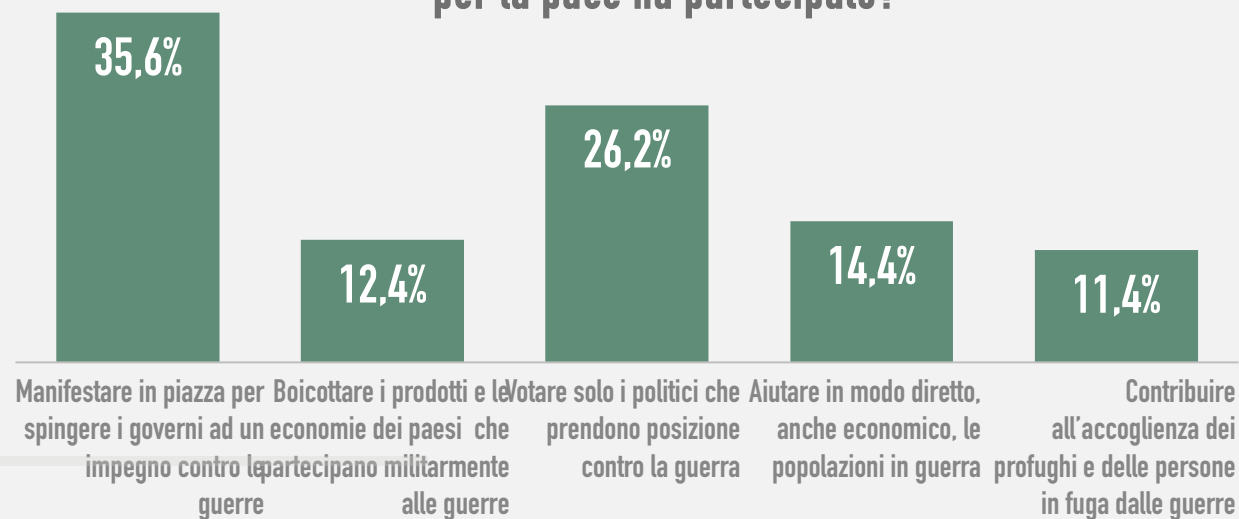
07 LE SFIDE DEL PRESENTE

Pace e disarmo

Qual è la cosa migliore che le persone possono fare per contribuire alla pace?



Negli ultimi due anni, a quali tra le seguenti azioni dirette per la pace ha partecipato?



INDICE DI FIDUCIA

Quanto ritiene possibile che l'umanità riesca ad abolire la guerra?
(scala 1-10)

3,28
di media



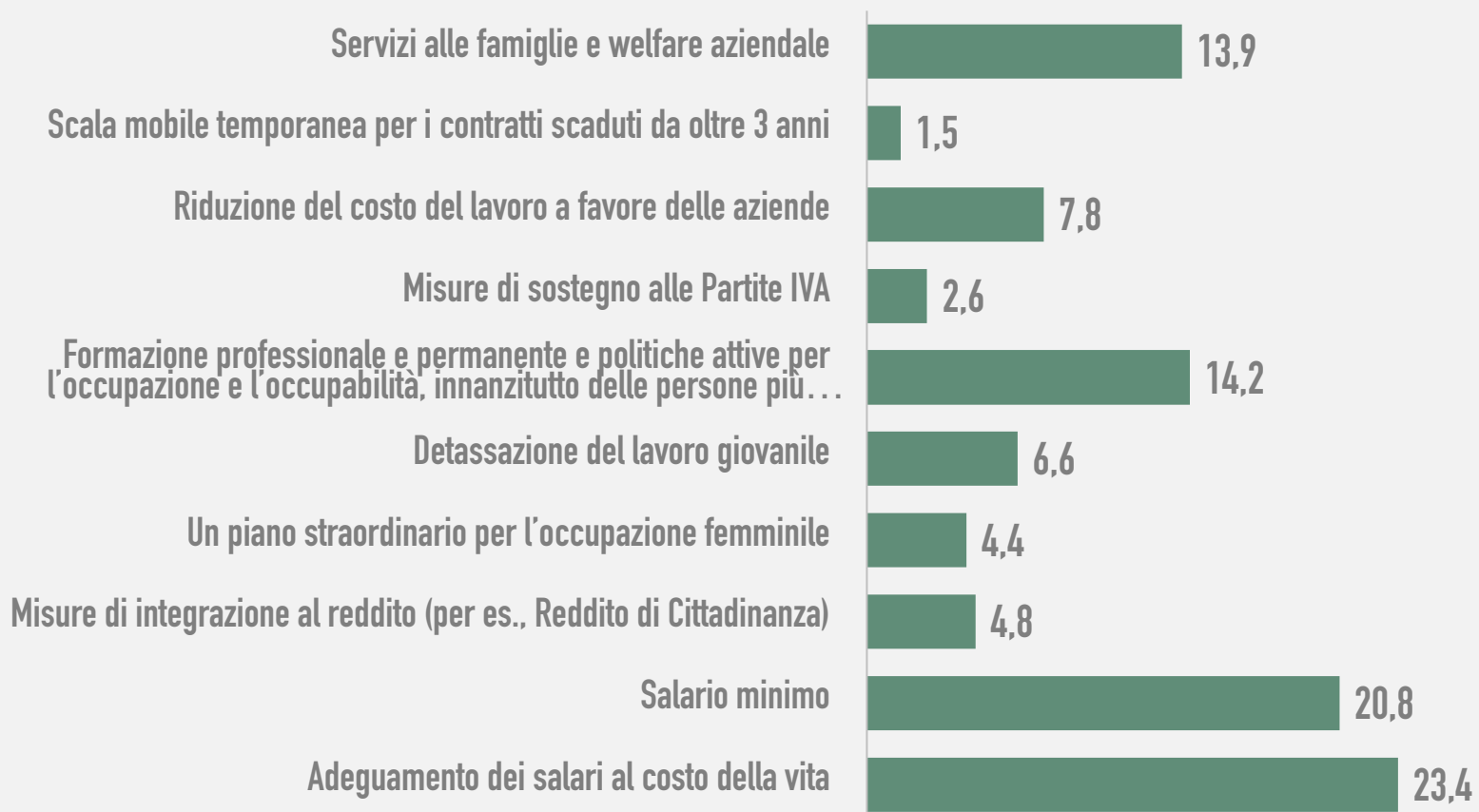
Sonni
UNA STORIA DI TUTTI

I R E F

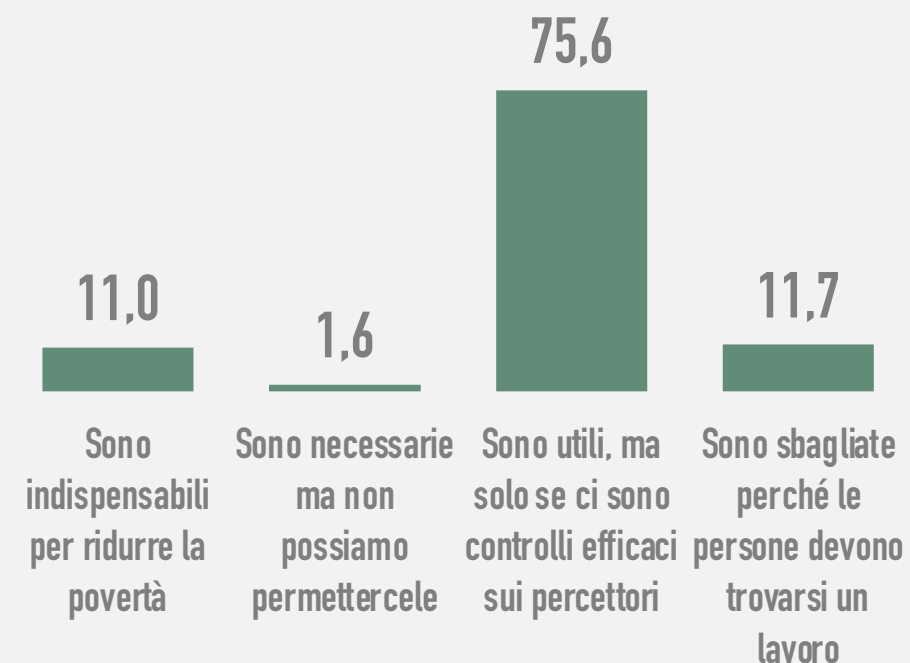
08 LE SFIDE DEL PRESENTE

Lavoro e redditi

Quali, tra le seguenti misure, ritiene necessarie per ridurre la precarietà del lavoro e il lavoro povero?



Le misure d'integrazione al reddito, come il Reddito di Cittadinanza ...



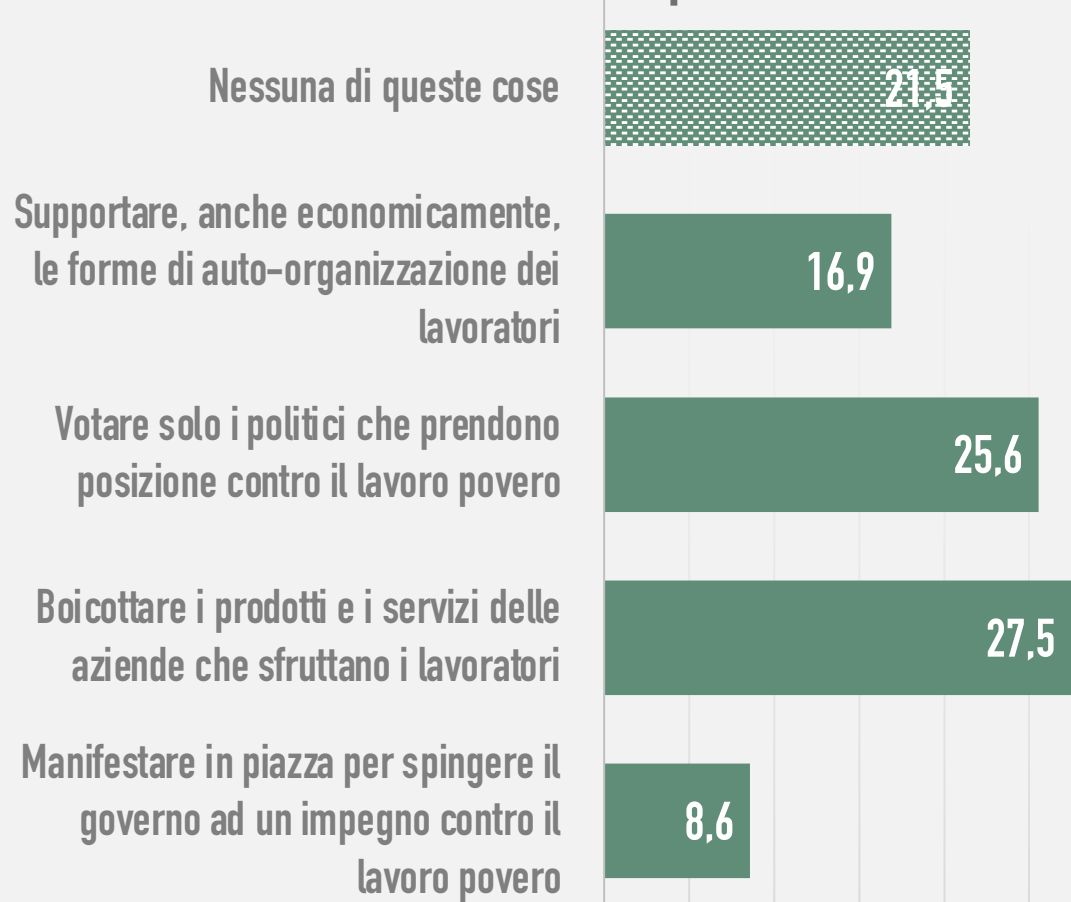
Sonmi
UNA STORIA DI TUTTI

I R E F

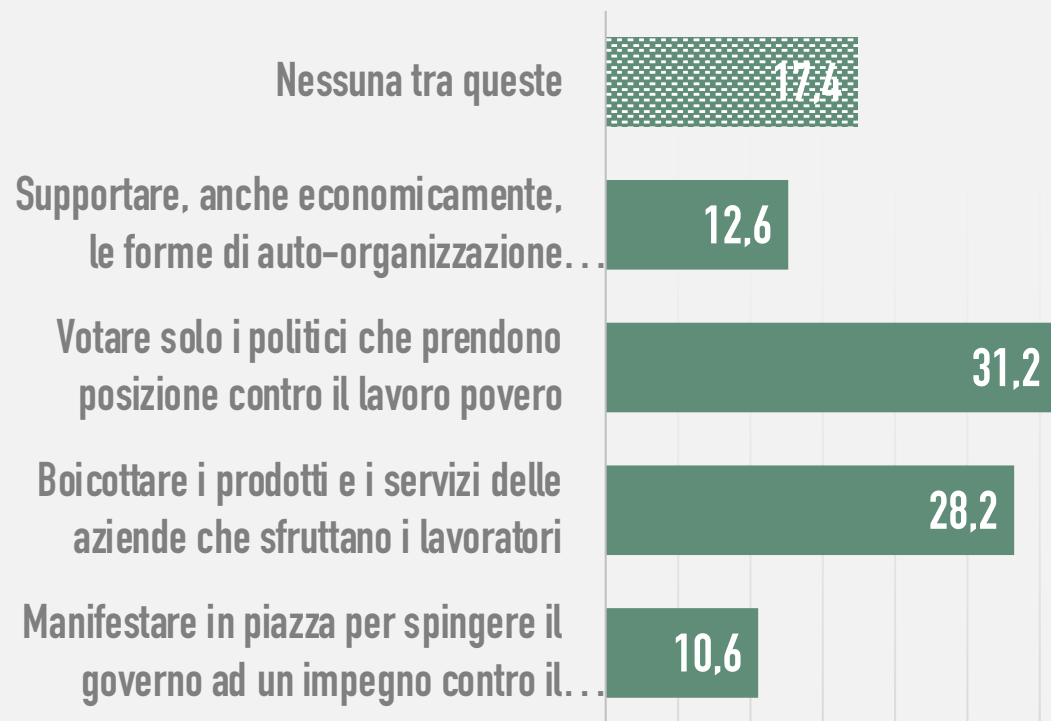
09 LE SFIDE DEL PRESENTE

Lavoro e redditi

Cosa possono fare le persone comuni per contribuire alla riduzione del lavoro precario?



Negli ultimi due anni, a quali tra le seguenti azioni dirette contro il lavoro povero ha partecipato?



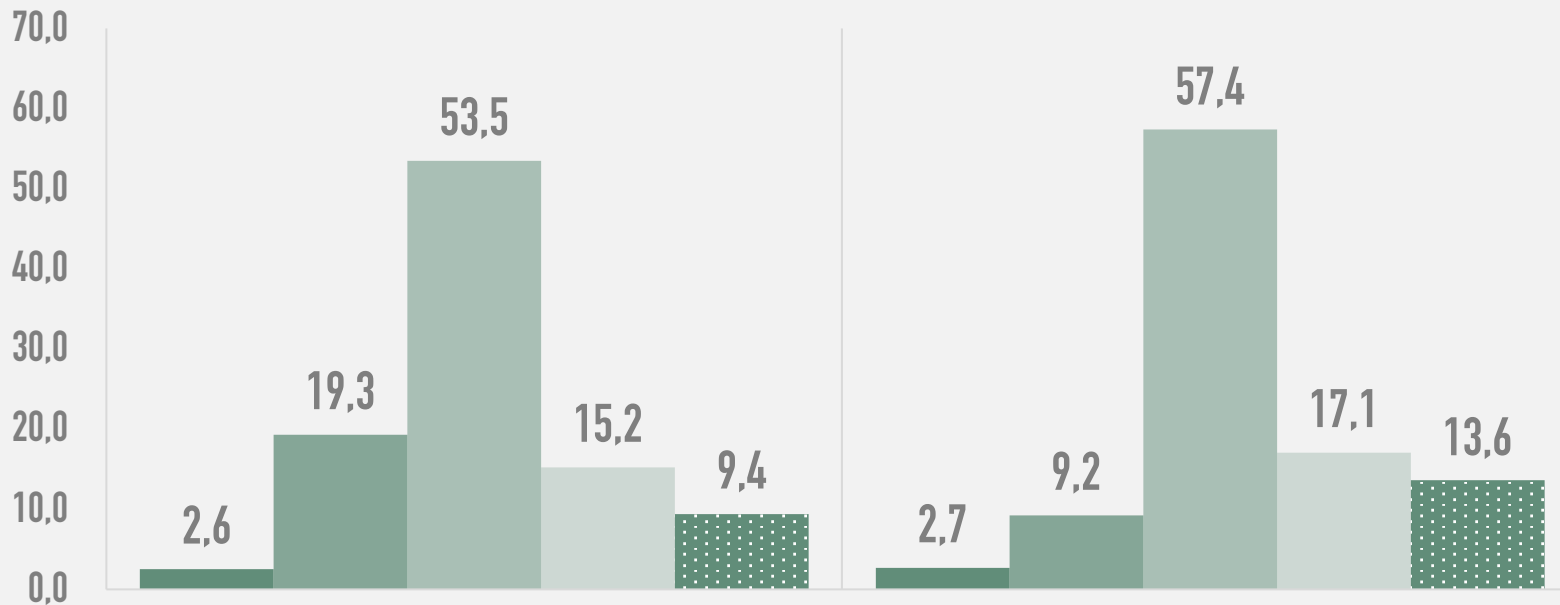
Sonni
UNA STORIA DI TUTTI

I R E F

10 LE SFIDE DEL PRESENTE

Lavoro e redditi

Secondo lei quanto è possibile che in Italia... %)



L'impovertimento dei ceti medi e popolari è inarrestabile e continuerà a produrre vulnerabilità, creando una "guerra tra poveri"

Attraverso adeguate politiche redistributive e un moderno piano industriale "verde" e socialmente responsabile sarebbe possibile ridurre le disuguaglianze

■ Molto ■ Abbastanza ■ Poco ■ Per nulla ■ Non saprei

INDICE DI FIDUCIA

Sarà mai possibile raggiungere la piena occupazione?
(scala 1-10)

3 (mediana)



Sonni
UNA STORIA DI TUTTI

IREF

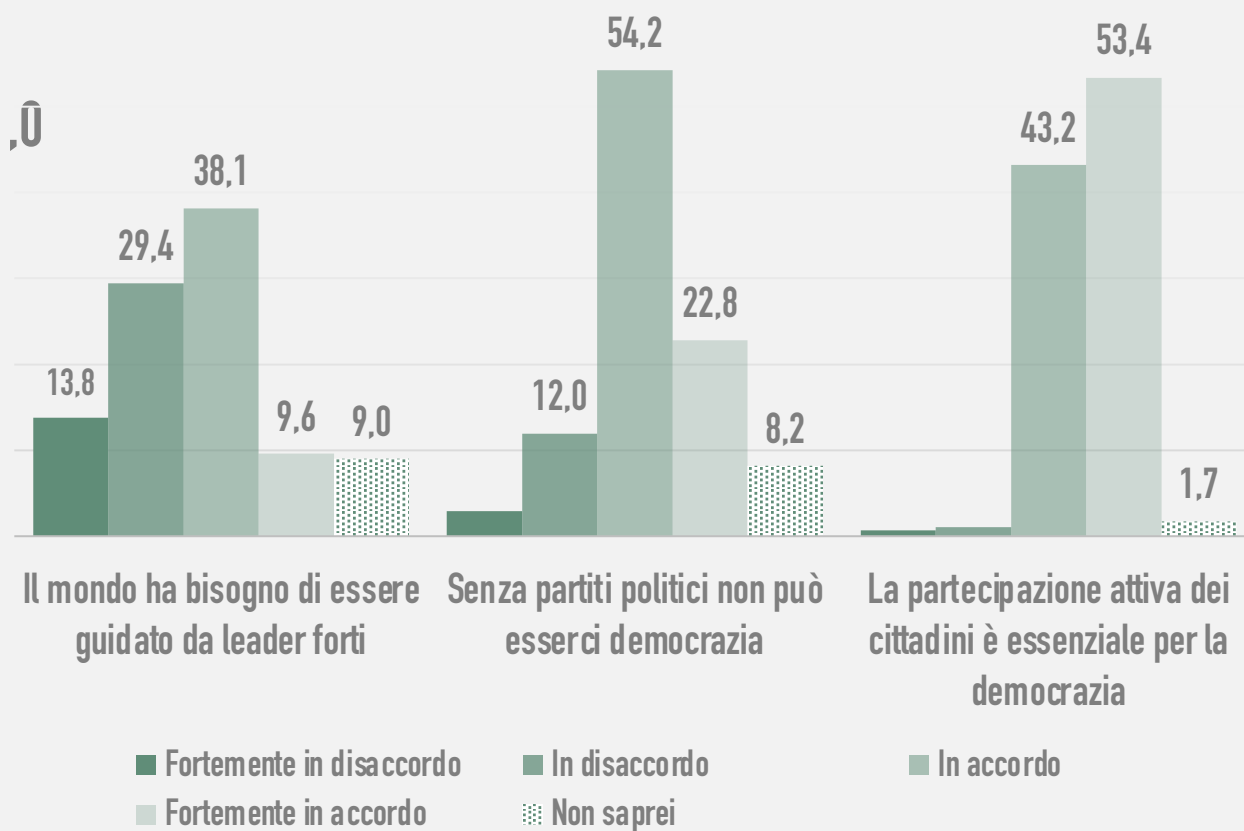
11 LE SFIDE DEL PRESENTE

Democrazia e rappresentanza

Quali sono le azioni più efficaci per far sentire la voce dei cittadini ai decisori politici?



Quanto è d'accordo con le seguenti affermazioni?



Sonni
UNA STORIA DI TUTTI

I R E F

12 LE SFIDE DEL PRESENTE

Democrazia e rappresentanza

Per migliorare la qualità della democrazia, i partiti politici... ■ Sì ■ No



Coinvolgere in modo diretto i cittadini nelle decisioni pubbliche, attraverso assemblee o altre forme di partecipazione è... (%)



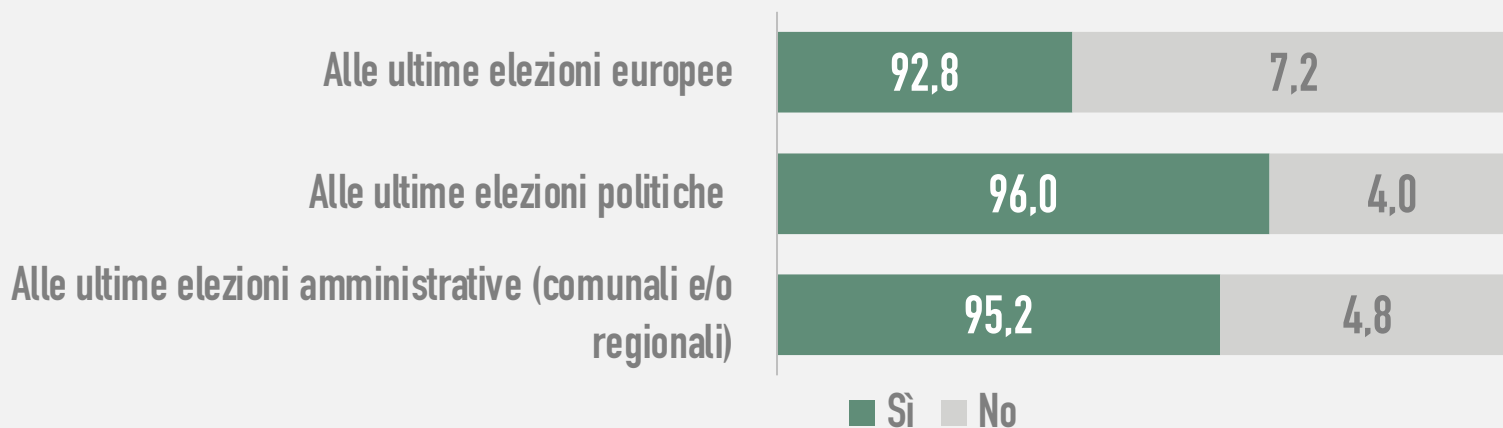
Sonni
UNA STORIA DI TUTTI

I R E F

13 LE SFIDE DEL PRESENTE

Democrazia e rappresentanza

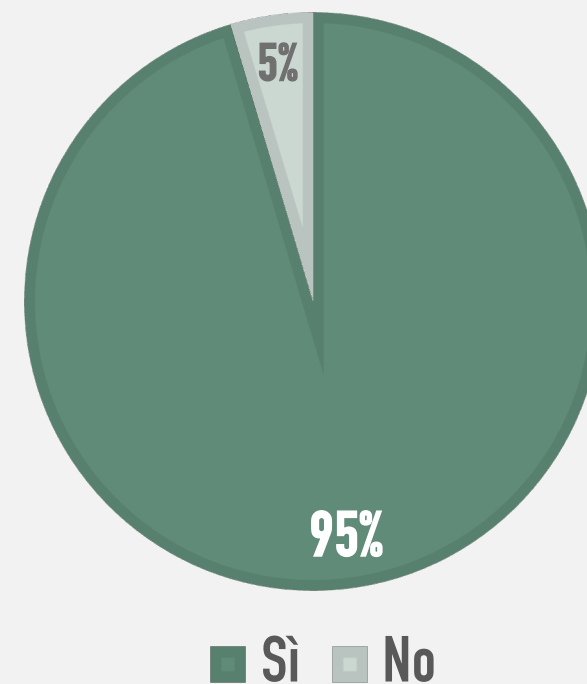
È andato a votare...



Nell'ultimo anno ha partecipato a...



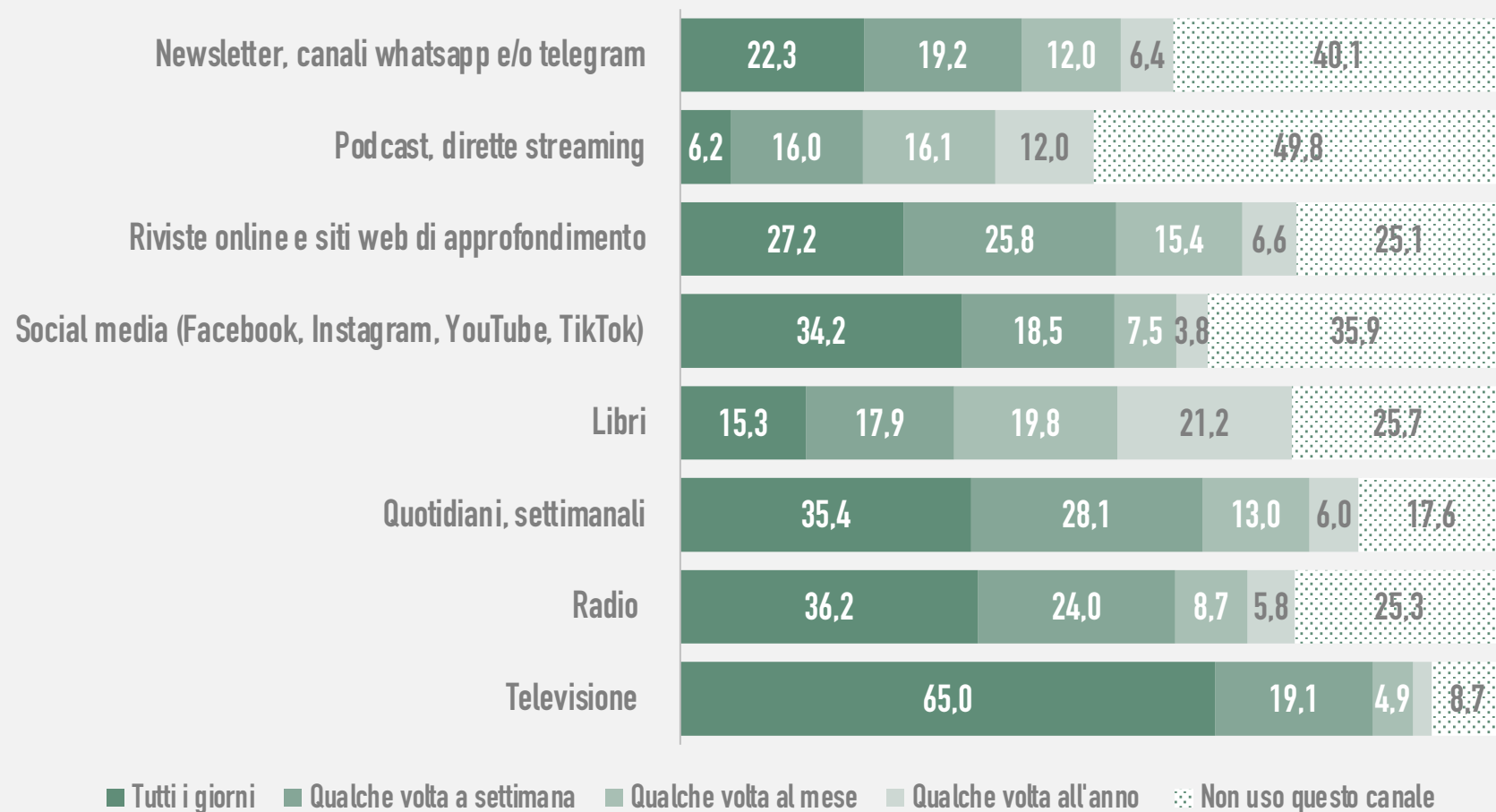
Se tra un mese ci fossero le elezioni politiche, andrebbe a votare?



14 LE SFIDE DEL PRESENTE

Democrazia e rappresentanza

Con quale frequenza usa i seguenti canali per informarsi sull'attualità politica?



Quanto ritiene "oggettiva" l'informazione politica offerta dai mezzi di comunicazione tradizionali (televisione, radio, giornali?)



INDICE DI FIDUCIA

Crede che la democrazia diventerà la forma di partecipazione e di governo più diffusa del pianeta? (scala 1-10)

5 (mediana)

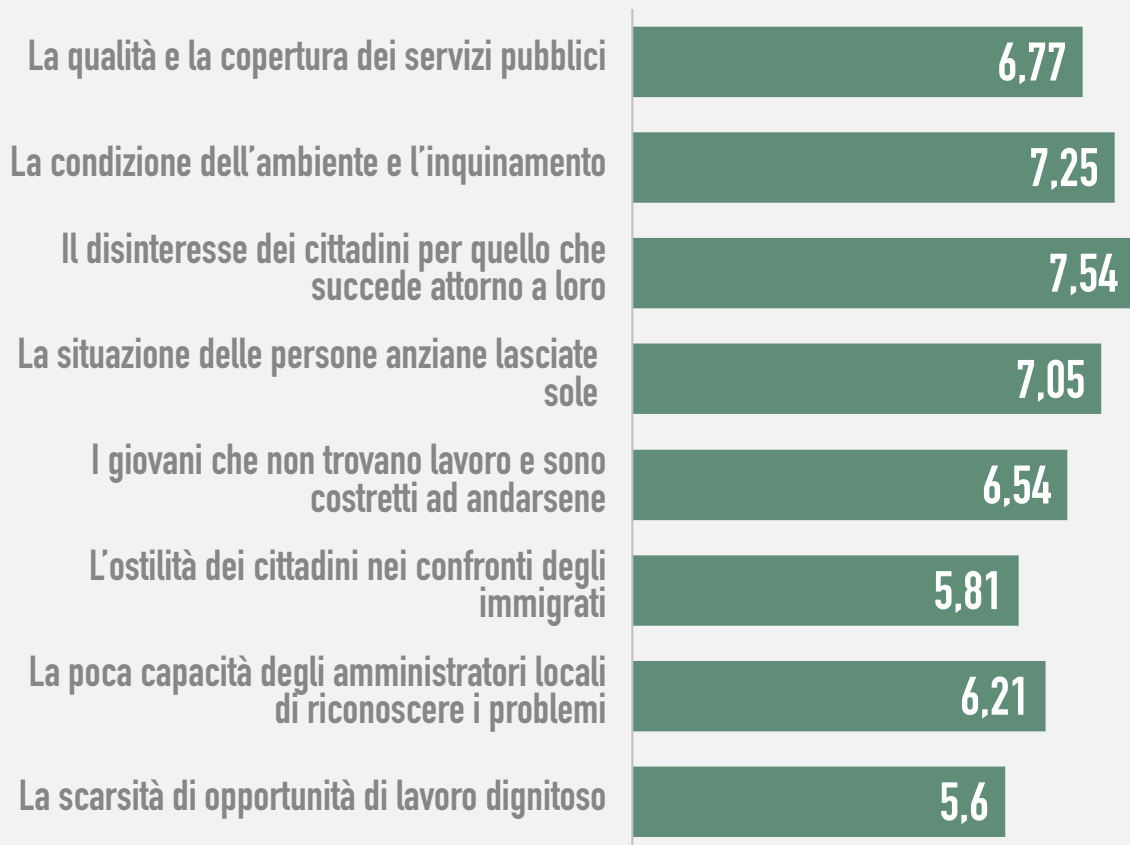


Sonni
UNA STORIA DI TUTTI

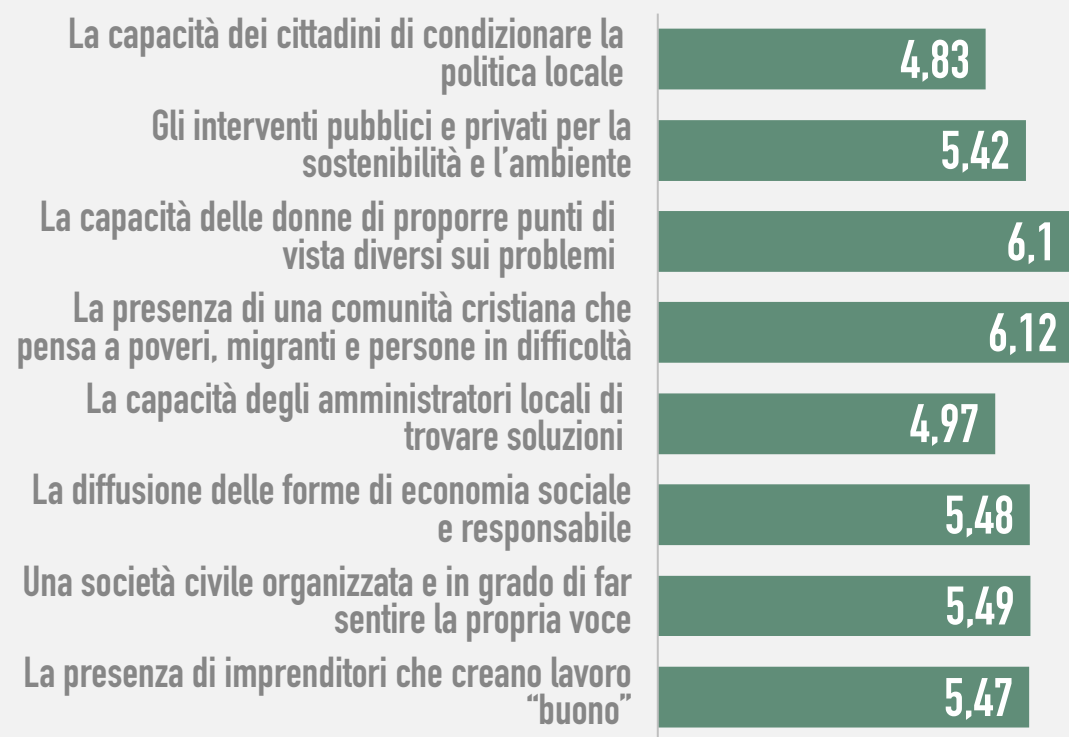
I R E F

15 IL POSTO DOVE VIVI E LE ACLI

Pensando al posto dove vive, quali sono i problemi che la preoccupano maggiormente? (1-10)



Pensando al posto dove vive, quali sono i segnali che le danno fiducia nel futuro? (1-10)



Sonmi
UNA STORIA DI TUTTI

I R E F